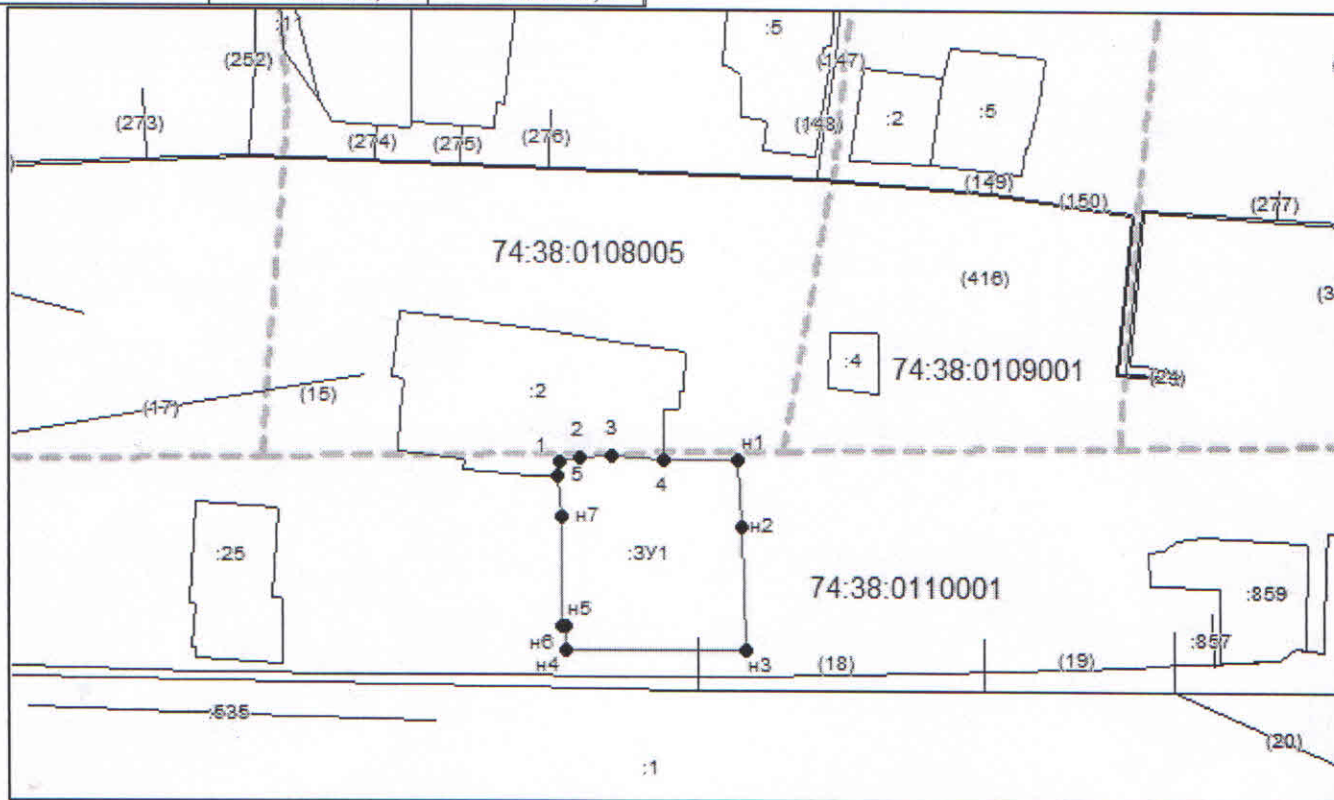


**Схема расположения земельного участка или земельных участков на кадастровом плане территории**

<b>Условный номер земельного участка</b> 74:38:0110001:3У1 <small>(указывается в случае, если предусматривается образование двух и более земельных участков)</small>		
<b>Площадь земельного участка 1365 м<sup>2</sup></b> <small>(указывается проектная площадь образуемого земельного участка, вычисленная с использованием технологических и программных средств, в том числе размещенных на официальном сайте федерального органа исполнительной власти, уполномоченного Правительством Российской Федерации на осуществление государственного кадастрового учета, государственной регистрации прав, ведение Единого государственного реестра недвижимости и предоставление сведений, содержащихся в Едином государственном реестре недвижимости, в информационно-телекоммуникационной сети "Интернет" (далее - официальный сайт), с округлением до 1 квадратного метра. Указанное значение площади земельного участка может быть уточнено при проведении кадастровых работ не более чем на десять процентов)</small>		
<b>Обозначение характерных точек границ</b>	<b>Координаты, м</b> <small>(указываются в случае подготовки схемы расположения земельного участка с использованием технологических и программных средств, в том числе размещенных на официальном сайте. Значения координат, полученные с использованием указанных технологических и программных средств, указываются с округлением до 0,01 метра)</small>	
	<b>X</b>	<b>Y</b>
<b>1</b>	<b>2</b>	<b>3</b>
1	587729,61	2262333,32
2	587730,41	2262337,62

<b>1</b>	<b>2</b>	<b>3</b>
3	587730,58	2262343,96
4	587729,91	2262353,98
н1	587729,90	2262368,94
н2	587716,64	2262369,75
н3	587692,12	2262370,38
н4	587692,24	2262334,58
н5	587697,09	2262334,56
н6	587697,11	2262333,88
н7	587718,71	2262333,87
5	587726,76	2262333,11
1	587729,61	2262333,32



**Система координат: МСК-74**  
**Масштаб 1:1500**

**Условные обозначения:**

- граница образуемого земельного участка,
- граница учтенного земельного участка,
- граница кадастрового квартала,
- — характерная точка границы земельного участка.